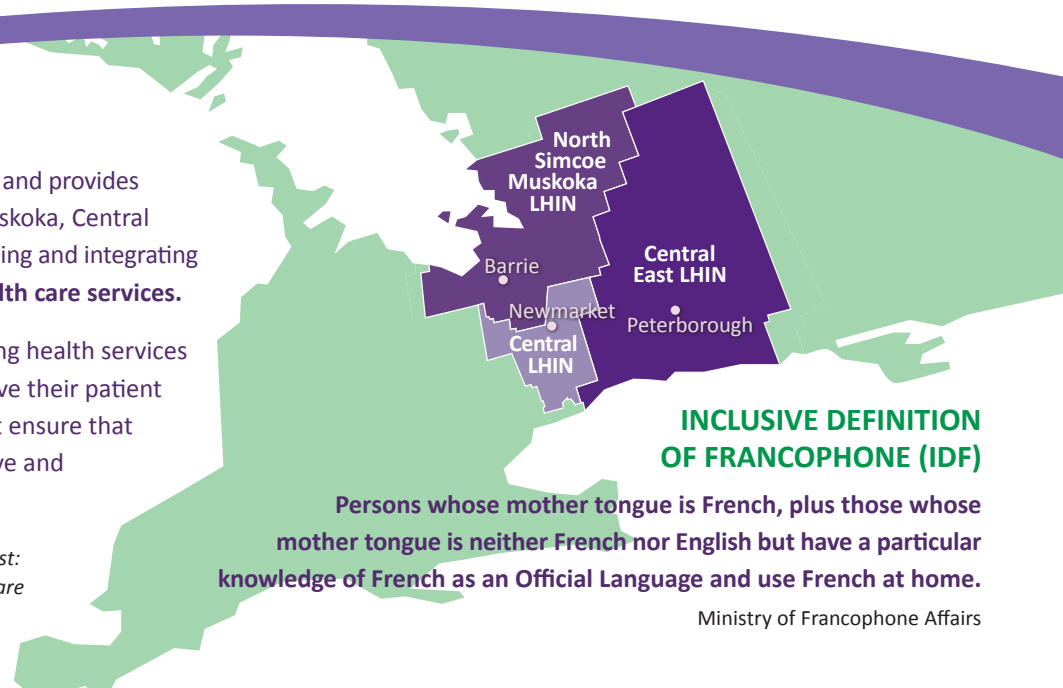


# Francophone Community Profile 2016 Census

Entité 4 facilitates community engagement and provides innovative advice to the North Simcoe Muskoka, Central and Central East LHINs on planning, organizing and integrating diverse, **high quality French language health care services.**

“Franco-Ontarians face challenges obtaining health services in French. To meet their needs, and improve their patient experience and health outcomes, we must ensure that the health care system is culturally sensitive and readily accessible in French.”

Ministry of Health and Long-Term Care *Patients First: a Proposal to Strengthen Patient-Centred Health Care in Ontario*, Discussion Paper, December 17, 2015



## Entité 4 Population

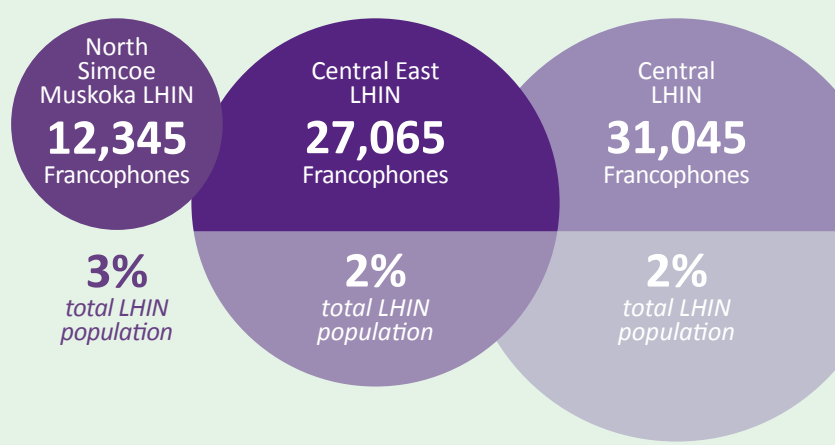
CATCHMENT AREA INCLUDES ALL THREE LHINs

Population within the catchment area: **3,781,225**

Francophone population within the catchment area: **70,455**

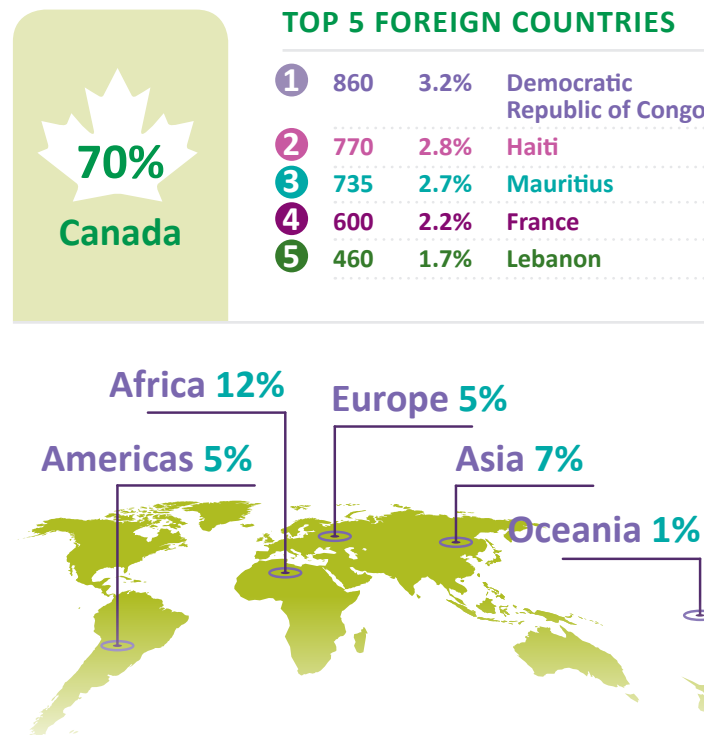
**2.8%** ↑  
**1,920 new Francophone residents**  
Represents a 2.8% increase in Francophone population over the 2011 census.

## FRANCOPHONE POPULATION PER LHIN

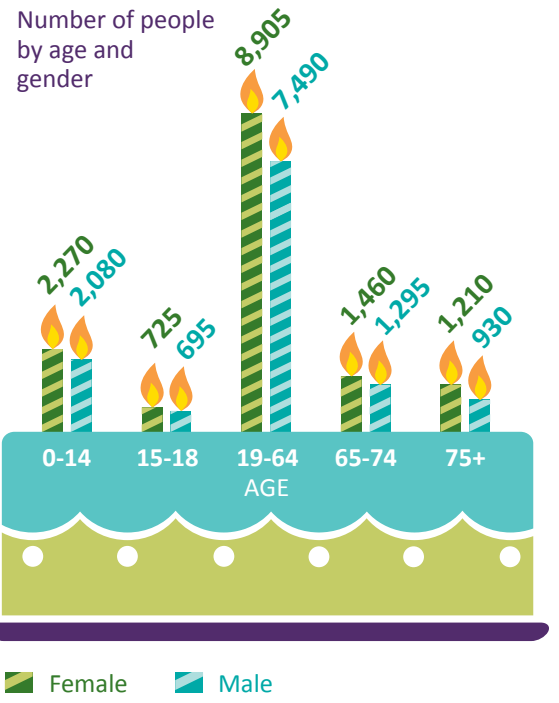


## Central East LHIN Francophone Population

### Place of Birth



### Age and Gender



### Education

Studies indicate more education leads to healthier outcomes. (OECD 2006)

**3,620**  
Do not have or have yet to obtain a secondary school diploma

**5,665**  
Have obtained a secondary diploma or equivalency

**13,435**  
Have obtained a college or university diploma/degree

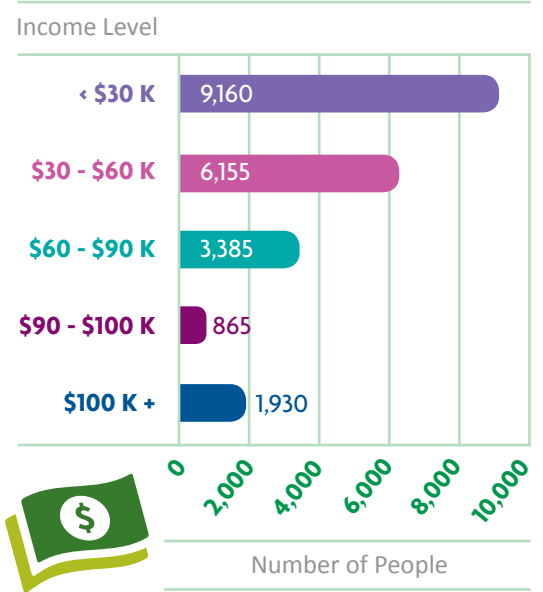
### Health Related Challenges

**34%** of Francophones or 9,090 individuals reported\* having some health limitations.

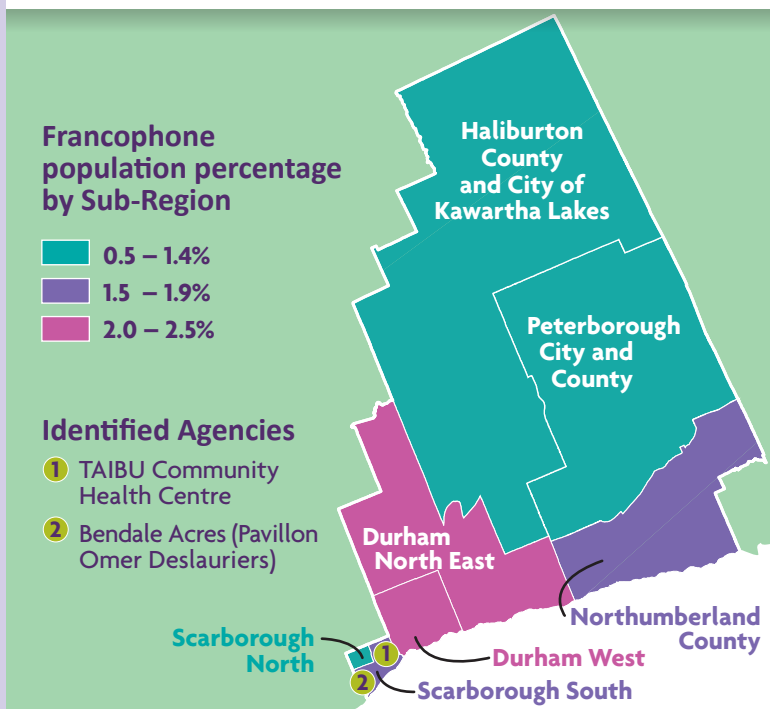
|                                  | Francophones | General Population |
|----------------------------------|--------------|--------------------|
| <b>Vision</b> issues             | 4%           | 3%                 |
| <b>Hearing</b> issues            | 2%           | 1%                 |
| <b>Ambulatory</b> issues         | 2%           | 2%                 |
| <b>Cognitive</b> function issues | 2%           | 2%                 |
| <b>Mental Health</b> issues      | 3%           | 3%                 |
| <b>Other</b> lasting 6 months +  | 3%           | 3%                 |

\*Self-declared

### Annual Income Levels

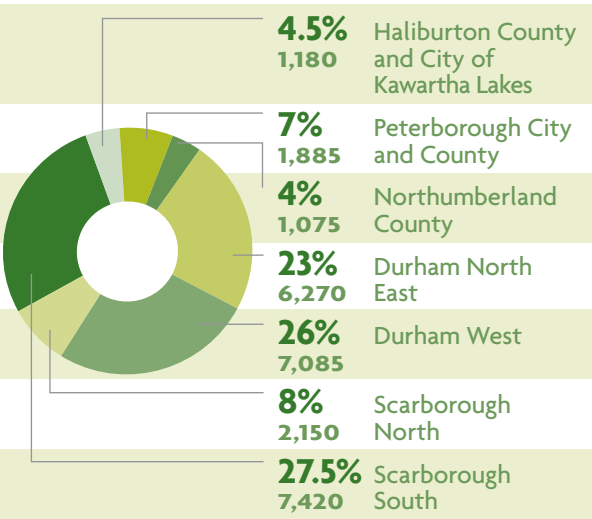


### Central East LHIN Sub-Regions



### Central East LHIN 27,065 Francophones

**Where are they located?**  
Distribution of Francophone population by Sub-Region



Improve patient outcomes for Francophones in your community. Entité 4 offers advice and support when planning French language health services for your organization.

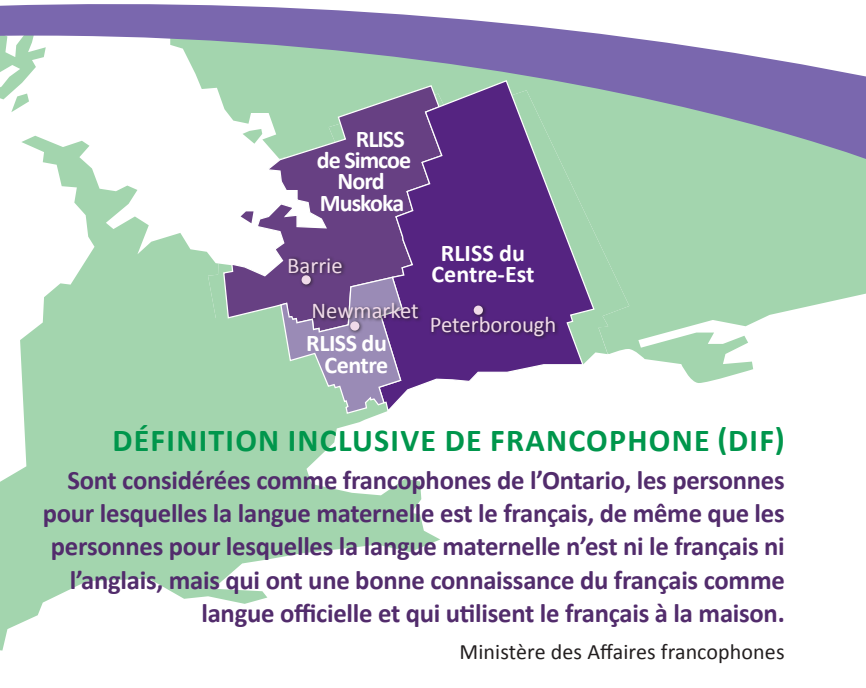
[entite4.ca](http://entite4.ca)

## Portrait de la communauté francophone – Données du recensement de 2016

Entité 4 engage la communauté francophone et conseille de façon novatrice les RLISS du Centre, du Centre-Est et de Simcoe Nord Muskoka sur la **planification**, l'organisation et l'intégration de services de santé diversifiés et de qualité.

“Les Franco-Ontariens éprouvent des difficultés à accéder à des services de santé en français. Afin de satisfaire leurs besoins et d'améliorer leur expérience en tant que patients et les résultats en matière de santé, nous devons nous assurer que le système de santé est sensible à la culture et facilement accessible en français.”

Ministère de la Santé et des Soins de longue durée  
– *Priorité aux patients : une proposition pour renforcer les soins de santé axés sur les patients en Ontario* – document de discussion – Le 17 décembre 2015



### DÉFINITION INCLUSIVE DE FRANCOPHONE (DIF)

Sont considérées comme francophones de l'Ontario, les personnes pour lesquelles la langue maternelle est le français, de même que les personnes pour lesquelles la langue maternelle n'est ni le français ni l'anglais, mais qui ont une bonne connaissance du français comme langue officielle et qui utilisent le français à la maison.

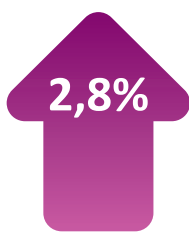
Ministère des Affaires francophones

## Population desservie par l'Entité 4

LA ZONE COMPREND LES TERRITOIRES DES TROIS RLISS

Population totale de la zone :  
**3 781 225**

Population francophone dans la zone :  
**70 455**



**1 920 nouveaux résidents francophones**

Ceci représente une augmentation de 2,8% en comparaison avec les données du recensement de 2011.

### Population francophone dans chaque RLISS

RLISS de Simcoe Nord Muskoka  
**12 345** francophones

**3%** de la population totale du RLISS

RLISS du Centre-Est  
**27 065** francophones

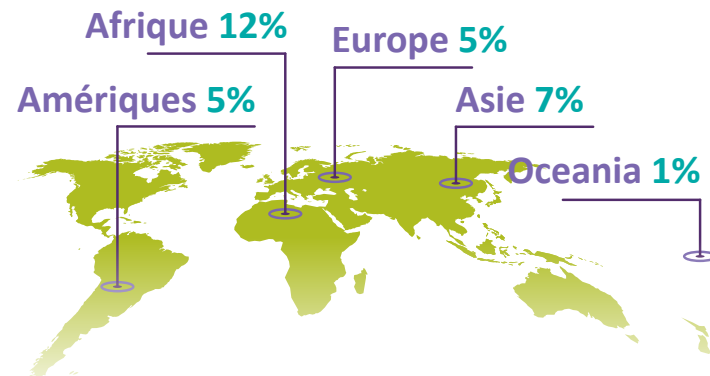
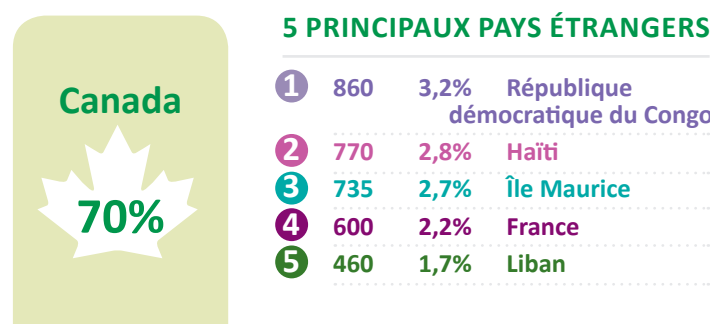
**2%** de la population totale du RLISS

RLISS du Centre  
**31 045** francophones

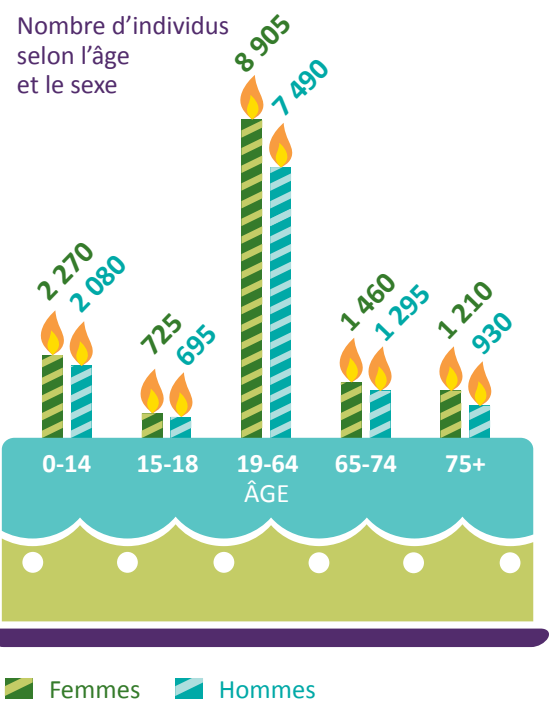
**2%** de la population totale du RLISS

## Population francophone du RLISS du Centre-Est

### Lieu de naissance



### Âge et sexe



### Scolarité

Des études indiquent qu'un niveau de scolarité plus élevé mène à un meilleur état de santé. (OECD 2006)

**3 620** N'ont pas ou travaillent à obtenir un diplôme d'études secondaires

**5 665** Détiennent un diplôme d'études secondaires ou l'équivalent

**13 435** Détiennent un diplôme d'études collégiales ou universitaires

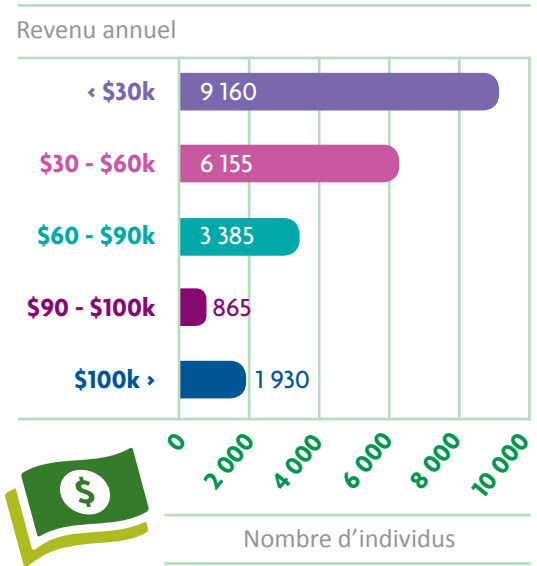
### Défis liés à la santé

9 090 francophones, ou **34%** de la population, déclarent\* certaines limitations à leur santé.

|   | Francophones | Population générale |
|---|--------------|---------------------|
| Limites <b>visuelles</b>                                | 4%           | 3%                  |
| Limites <b>auditives</b>                                | 2%           | 1%                  |
| Limites à la <b>mobilité</b>                            | 2%           | 2%                  |
| Difficultés <b>cognitives</b>                           | 2%           | 2%                  |
| Difficultés liées à la <b>santé mentale</b>             | 3%           | 3%                  |
| <b>Autres limitations</b> d'une durée de plus de 6 mois | 3%           | 3%                  |

\*ces données sont auto-déclarées

### Niveau de revenu annuel



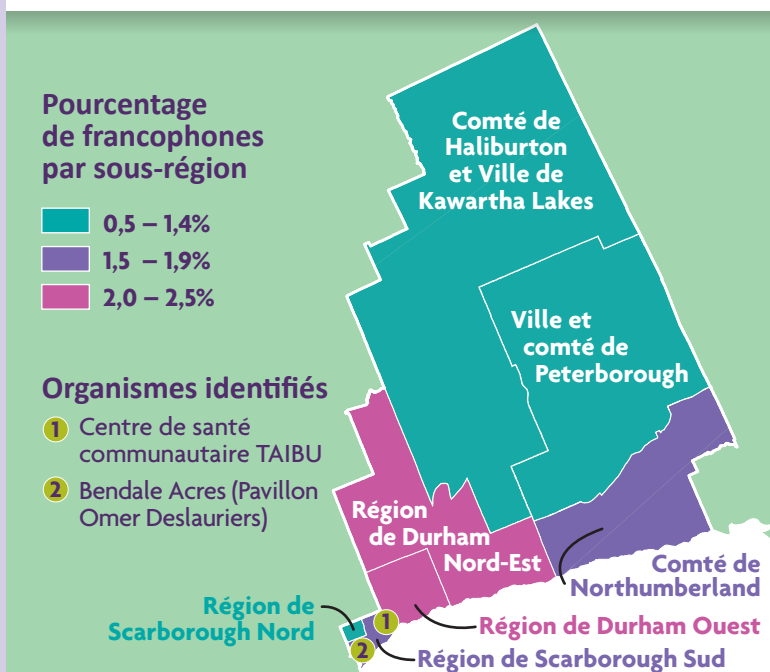
### Sous-régions du RLISS du Centre-Est

Pourcentage de francophones par sous-région



#### Organismes identifiés

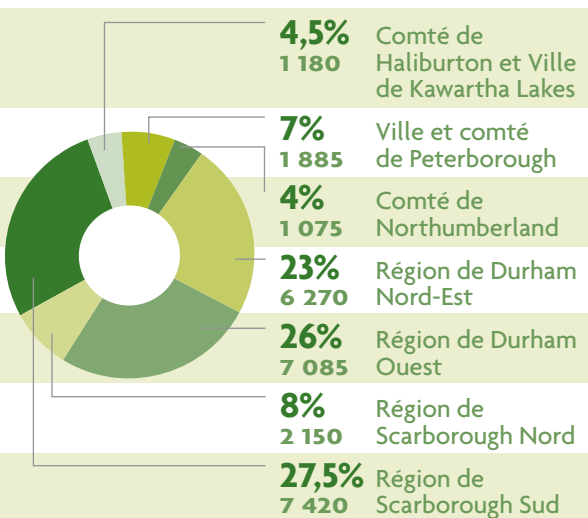
- Centre de santé communautaire TAIBU
- Bendale Acres (Pavillon Omer Deslauriers)



### RLISS du Centre-Est 27 065 Francophones

#### Où sont-ils?

Distribution de la population francophone par sous-région



Contribuez à l'amélioration du bien-être des patients francophones de votre communauté. Entité 4 offre du support et de l'accompagnement pour la planification des services de santé en français au sein de votre organisme.

Contactez nous : [info@entite4.ca](mailto:info@entite4.ca) • 1-855-726-8882

[entite4.ca](http://entite4.ca)

Financé par :

